

AI智能售货柜

便捷、靠谱、赚更多!



AI智能售货柜，是映翰通公司针对目前市场对无人零售智能终端的需求推出的系列AI智能零售终端，基于计算机视觉动态识别技术，实现“开门随心购物，关门自动结算”的便捷购物体验，让消费者买得更多，商户卖得更多!



全品
单门柜



全品
双门柜



全品
单门柜

靓丽的外形

01

多种外观方案

独特的视觉设计，靓丽的外观，让售货柜在众多机器中脱颖而出，吸引消费者前来选购。



无人值守

02

24h持续营业，零售新模式

三步便捷购物：

[人] 扫码/刷脸开门

[商品] 挑选商品

[¥] 关门自动结算



小身材大容量

03

充分利用空间，适应多种场景

占地面积小，机身纤细，闲置角落
随意摆放



400/470/500/700L

单柜门



980L大容量

双门柜



30-35kg

单层可承受



饮料/全品货柜

04

双标准货柜，不同商品定制

支持商品**叠放**、多角度摆放

支持销售**多品类**商品



高可靠的冰柜

05

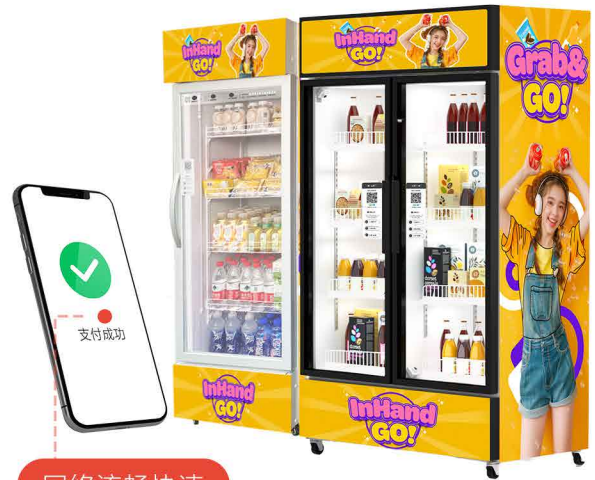
- 风冷设计
- 远程控温
- 电加热门
- 加强柜体结构



高可靠的智能套件 与网络

06

10年新零售终端APP开发及运营经验，软件系统无忧稳定运行；经过优化的配套套件（摄像头、电插锁），保证售货柜使用无忧



网络流畅快速

由映翰通23余年无线网络经验保驾护航

AI智能算法

07

商品识别准确率高达99.7%

双摄像头拍摄
无死角捕捉购买行为
基于神经网络的动态识别技术
提升sku识别准确率



稳定的平台

08

运营更便捷

具备强大、完备的PC端管理平台及方便运营商使用的小程序终端，让您随时随地精准掌控终端销售情况、订单情况、机器状态。根据大数据AI分析，给出运营建议、如:点位选取、选品建议、定价策略等更能根据消费者画像给出精准商品推送增加复购率



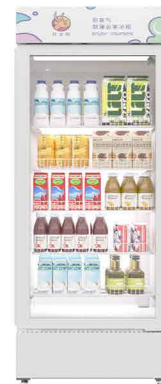
应用场景



基本参数

支持销售多品类商品，商品种类多元化，商品种类可根据市场需求灵活调整，消费者更多选择，更易满足

型号	FV470	FV700
识别方案	动态视觉	动态视觉
冰柜柜体	松下	/
容量	470L(毛容量); 430L(净容量)	700L(毛容量); 660L(净容量)
存货量及承重	每层可摆放7行*8列饮品(500ml左右) 单层可承受35kg	每层可摆放8行*11列饮品(350ml怡宝) 单层可承受48kg
层数	6层存物空间	5层存物空间
通信方式	4G、Wi-Fi(刷脸支持)	4G、Wi-Fi(刷脸支持)
扫码方式	微信、支付宝	微信、支付宝
刷脸支付(可选)	微信、支付宝	微信、支付宝
流量包	4GB/月	4GB/月
产品尺寸(mm)	660(宽)*696(纵深)*1990(高)	820(宽)*748(纵深)*1990(高)
制冷温度	1~+10℃	3~+12℃(室温35℃、湿度60%、 无负荷、无阳光直射)
制冷方式	风冷	风冷
耗电量	3.6KW·H/24H	/
功率	240W	370W
整机重量	95kg(含包装); 85kg(净重)	155kg(含包装); 140kg(净重)
灯箱及下护罩	钣金材质	钣金材质
玻璃门	双层中空玻璃, LOT-E膜/单层	加厚, 双层钢化镀膜玻璃



型号	FV980
识别方案	动态视觉
容量	980L(毛容量); 882L(净容量)
存货量及承重	最多可放588瓶饮品(500ml水) 单边单层可承受35kg
层数	5层存物空间
通信方式	4G、Wi-F
扫码方式	微信、支付宝
刷脸支付(可选)	支付宝
流量包	4GB/月
产品尺寸(mm)	1215(宽)*730(纵深)*2030(高)
制冷温度	1~+10℃
远程控温	支持
制冷方式	风冷
耗电量	6.5KW · H/24H
功率	750W
整机重量	160kg(含包装); 140kg(净重)
发泡及结构	65mm发泡层, 加固结构



型号	FV400H	FV500H
识别方案	动态视觉	动态视觉
总容量	400L	500L
存货量	至少可放240瓶 单层可放48瓶(8列, 6排)	至少可放270瓶 单层可放54瓶(9列, 6排)
层数	最多6层存物空间	最多6层存物空间
通信方式	4G、wi-Fi(刷脸型号)	4G、wi-Fi(刷脸型号)
扫码方式	微信、支付宝	微信、支付宝
刷脸支付(可选)	支付宝	支付宝
流量包	4GB/月	4GB/月
产品尺寸(mm)	660(宽)*590(纵深)*1980(高)	712(宽)*700(纵深)*1990(高)
制冷温度	2~15℃	2~15℃
制冷方式	风冷	风冷
远程控温	支持	支持
电加热门除雾	支持	支持
耗电量	2.6kwh/24h	2.8kwh/24h
功率	230W	260w
整机重量	80kg(含包装) 75kg(净重)	106kg(含包装) 100kg(净重)



公司网站: www.inhand.com.cn

邮箱: info@inhand.com.cn

电话: 010-84170010